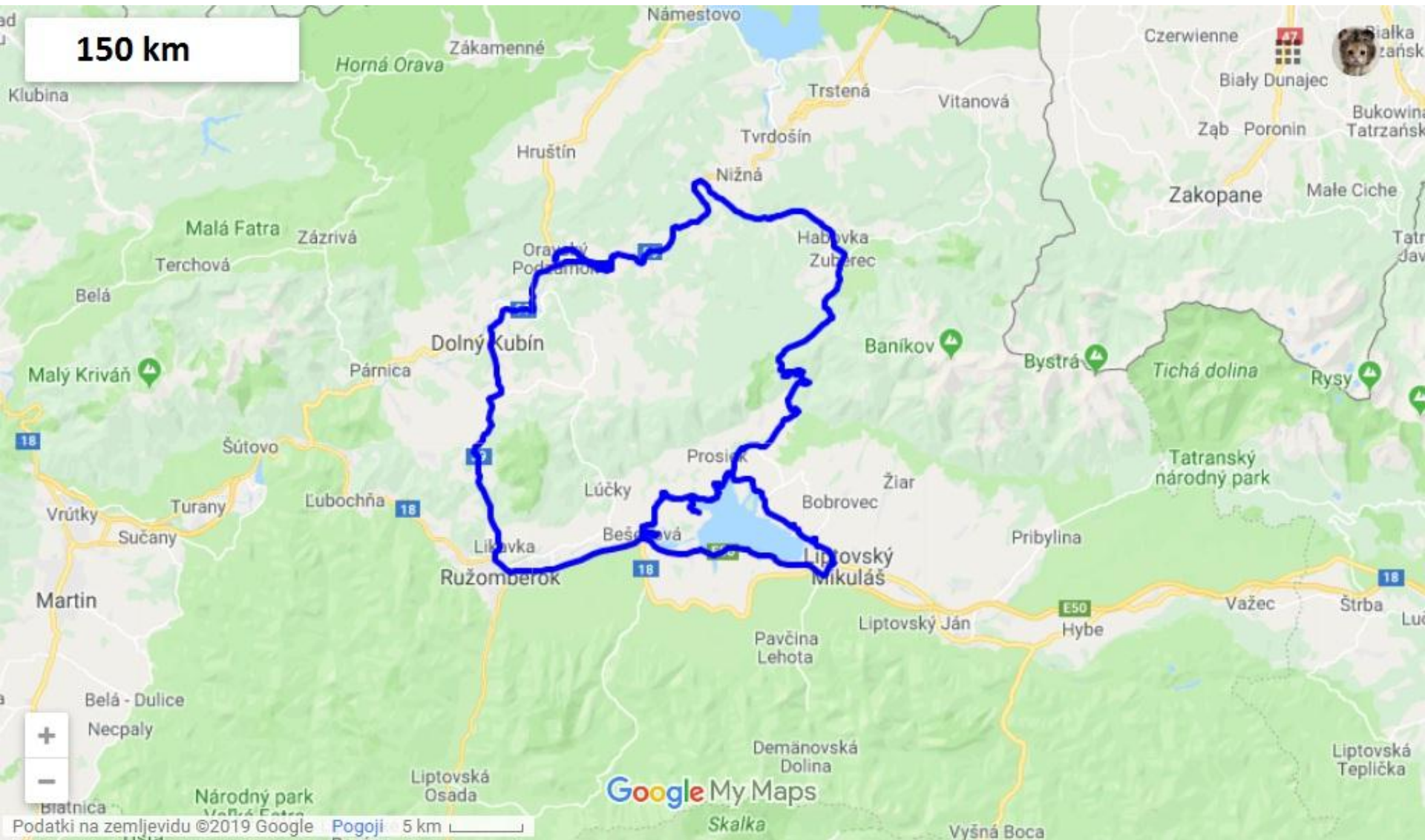


**Slovaška – Oravski grad,  
Bešanova, Tatralandija,  
Heliport**

petek, 12. julij 2019

Lilijana in Matjaž Pelc

Petek, 12. julij 2019; 150 km, temperatura 15 do 20 stopinj, več oblakov kot sonca, a nič dežja



Če lahko verjamemo podatkom na internetu, potem ima Slovaška največ gradov in dvorcev na prebivalca na svetu. Pod slovaškimi tlemi se skriva več kot 6000 jam, navdušuje pa tudi s kar 1300 izviri mineralne vode, devetimi nacionalnimi parki in 14 zaščitenimi pokrajinami.



bigmedia



ABY SA NA TO  
U VÁS DALO  
POZERATĚ

VYUŽITE VÝHODNÝ ÚVER



PSS

[www.pss.sk](http://www.pss.sk)

Kraj se imenuje Ružomberok. Prvo, kar mi je padlo na pamet, je „ružni grad“.





Po tej cesti sva se peljala danes, pa se bova še jutri in v nedeljo. In vsakič je gneča za znoret.



Tudi tukaj so, kot na Madžarskem, hiše ob cesti, blizu skupaj, vendar se tukaj hiš držijo še ostala poslopja – garaža, drvarnica, mogoče tudi kakšen hlev. Nekatere parcele so zelo urejene, druge pa je nametano vse povprek.





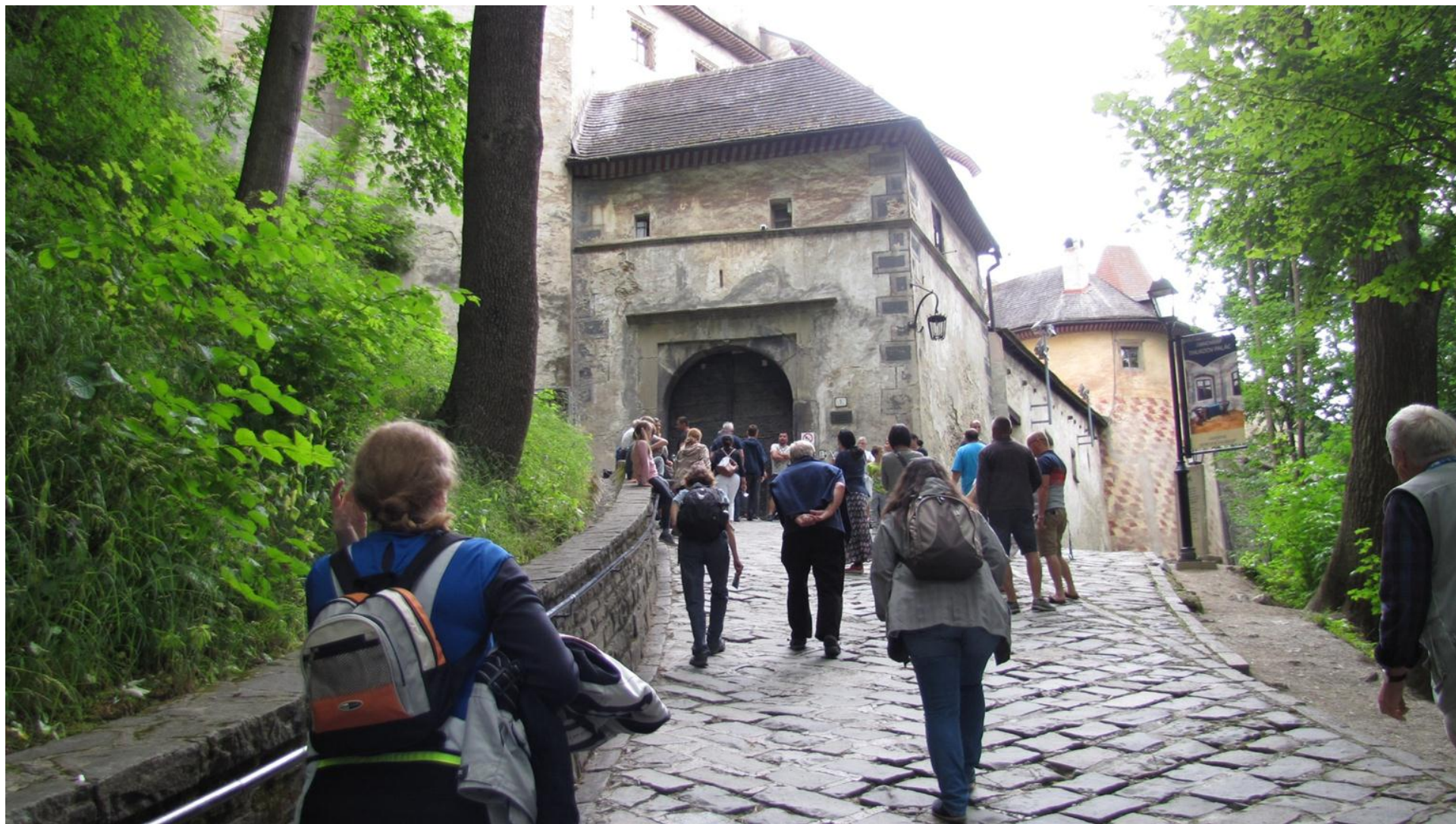
Ta špic na vrhu hriba je stolp Oravskega gradu.



Oravski grad se nahaja v vasici Oravský Podzámok in velja za enega najlepših slovaških gradov. Grad stoji na skalnatem klifu, 112 metrov nad reko Oravo. Zgrajen je bil v 13. stol. v gotskem stilu. Če se boste kdaj odločili za obisk, aprila je grad zaprt.



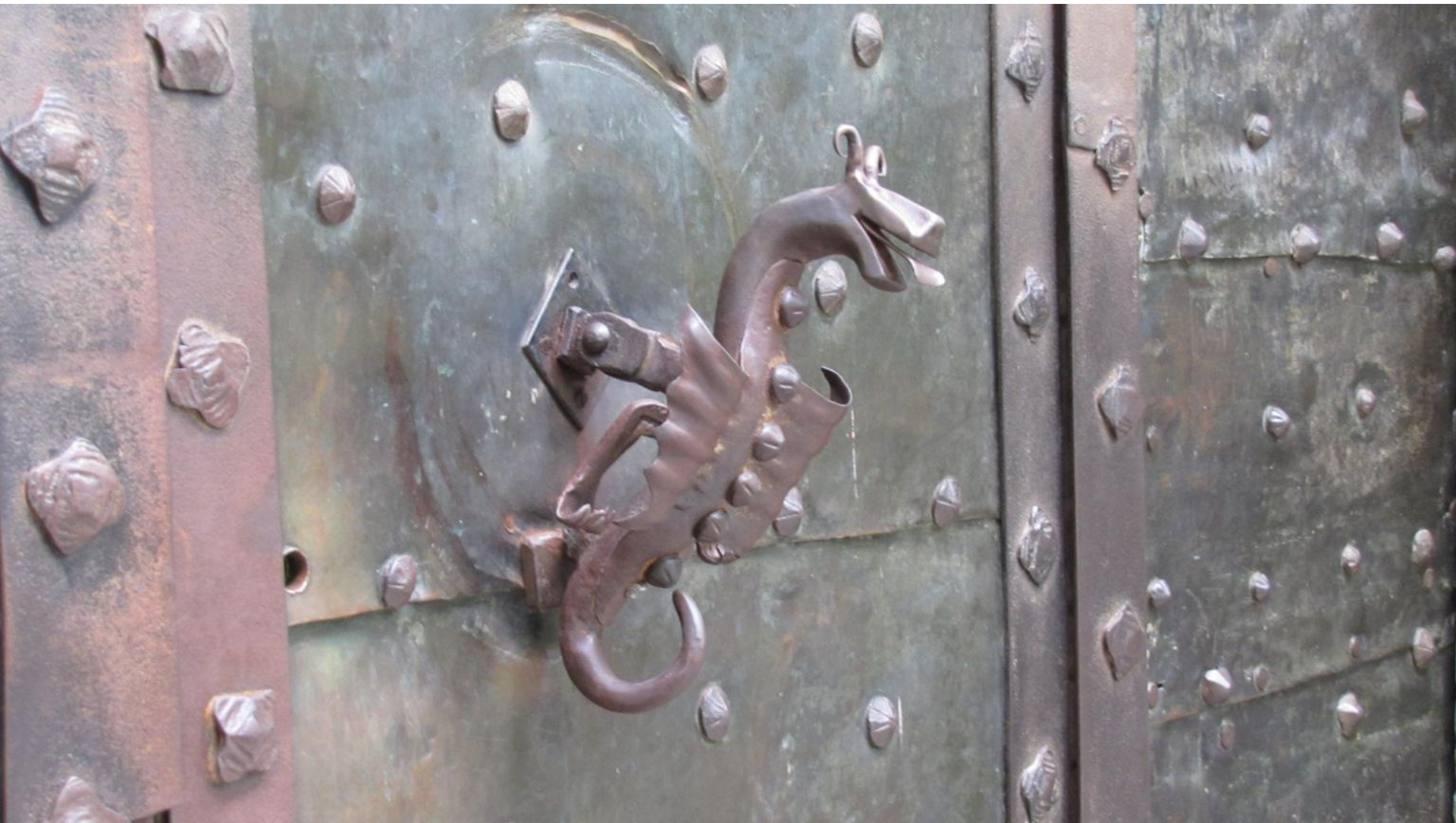
Vzela sva main tour, traja 115 minut, vodenje je v angleščini, stane 7 € na osebo in v skupini je lahko do 50 ljudi. A sva morala čakati na vstop 50 minut. V tem času so na vsakih 5 minut vstopale skupine za kratko turo (70 minut, vodenje samo v slovaškem jeziku in omejena na največ 20 ljudi). Dolga tura pa traja tri ure, to je pa malo preveč.

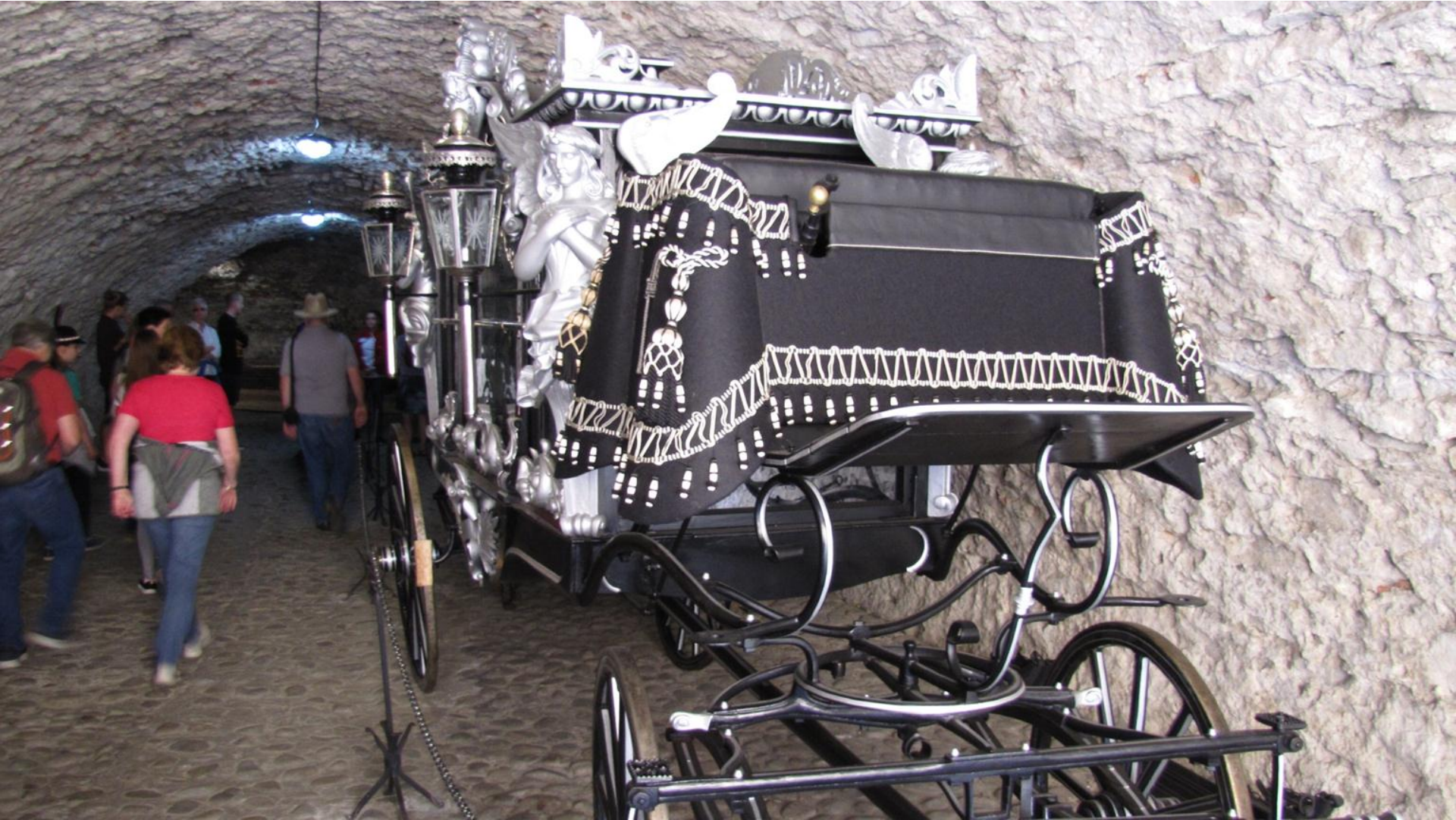


Z menjavanjem lastnikov se je grad dograjeval in povečeval. Sedanja oblika gradu izhaja iz 16. in 17. stol., ko so ga takratni lastniki – plemiška družina Thurzo - prenovili v renesančno obliko. Leta 1800 je požar povzročil veliko škodo. Zadnji lastniki gradu, družina Palffy, je grad sistematično obnovila. Od leta 1868 v gradu domuje narodni zgodovinski muzej.



Kljuka na grajskih vratih.







Sramotilni steber – saj veste, čemu je služil.

Nanj so privezali goljufive obrtnike, da so si ljudje lahko dali duška in v njih metali gnilo sadje in zelenjavo.









Mož te grajske gospe je bil zelo krut in ker se je nekega dne potegnila za služabnika in oporekala možu, ji je odsekal desno dlan. Po smrti je ostala na gradu in zdaj pač malo straši.





Buuuu. V ozadju je Nosferatu.





Na desni sliki je eden izmed lastnikov gradu – Draskovich. Ker je bil zelo krut, mu je slikar namesto leve dlani naslikal krepelj. Verjetno šele po vladarjevi smrti, ker drugače glavca preč.



Fotografija je z uradne strani gradu.





Na gradu imajo tudi različne razstave.









V eni izmed soban so nam zaigrali tudi dve skladbi. Prva je bila Madžarski čardaš.







Med stoli v Oravskem gradu je tudi takšen. Lesena letev pravzaprav ni naslon. Le-ta se je dala dvigniti in nato so grajski pomembneži na stol sedli okobal (kot bi zajahali konja) in zatakneli letev, tako da so imeli eno nogo pod letvijo. Zakaj so tako sedeli? Zato, da niso padli s stola, ko so se ga preveč napili. Po končanem pijančevanju so jih služabniki s stolom vred odnesli do spalnice, dvignili letev in jih zvrnili v posteljo. Za 360 dolarjev si ga lahko na spletu kupite tudi v današnjih časih. Nisem pa preverjala, koliko bi vas stala poštnina 😊





Do vrha gradu smo prehodili 754 stopnic (in seveda še enkrat toliko navzdol). Grad ima tudi 154 soban, k sreči si nismo ogledali vseh 😊





**Mikolaj Czajka** (1790 - 1825)  
...  
**Antoni Kozłowski** (1790 - 1815)  
...  
**Barthelme Leprieux** (1790 - 1815)  
...  
**Adolf Medzhiradzky** (1835 - 1918)  
...  
**Mikolaj Kubini** (1840 - 1917)  
...  
**Pawel Orszagh Hviezdoslav** (1840 - 1920)  
...

**INFORMACJA**  
...  
...  
...



Uf, bela gospa hodi po gradu, a gre s časom naprej, saj je obula športne copate.













Filmoteka – v tej sobani so predstavljeni filmi, ki so jih posneli na tem gradu.



# Kralj Drozgobrad



## Zmajevo srce 2



Tukaj je bil posnet tudi Nosferatu vampir leta 1922.



Tako pa zglada grad ponoči – fotografija fotografije.

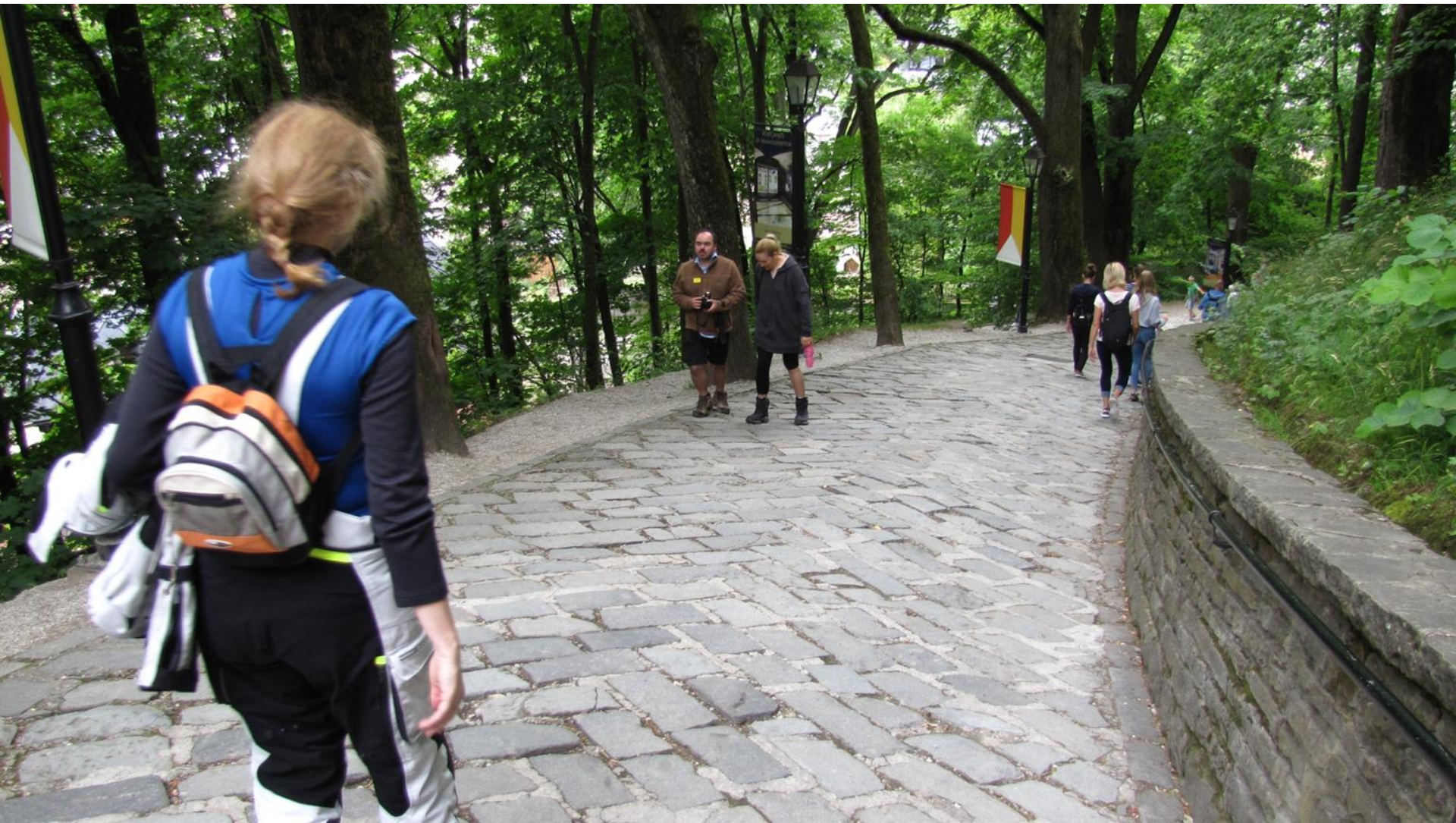


Pa se vračamo proti vhodu.





Hujša od stopnic je strma pot navzdol.





Lahko si ogledaš tudi show s sokoli in sovami. A se je ura križala z najino uro ogledovanja gradu. Pa kdaj drugič.



In mi smo lačni, lačni, lačni ... Če je že pohištvo v stilu srednjega veka,



naj bo tudi hrana. Rebrceeee.





Opaziš zvočnik na drogu? Ni edini, v vsaki vasi jih imajo, pa to ne samo enega, na vsakem tretjem drogu so pripeti. Naju spominjajo na oni vic:

Dragi državljani, naš predsednik je vstal, vstanite tudi vi.

Dragi državljani, naš predsednik se oblači, oblecite se tudi vi.

Dragi državljani, naš predsednik bo zajtrkoval, a za vas malo muzike.

V soboto sva doživela v živo razglas po ozvočenju, seveda nisva razumela, o čem govorijo, a ko je zaigrala muzika, sva planila v smeh.



Nama je bil ovčji sir tako všeč, da sva si kupila še enega. Cena je bila ista kot na Poljskem (3,50 €), a je bil pol manjši.





HADOTKA  
ZUBEREC







TANAP  
**HORÁREŇ  
POD BIELOU SKALOU**  
940 m n. m.

TANAP

	BIELA SKALA	1:30h
	SIVÝ VRCH	3:00h
	SEDLO PÁLENICA	3:30h
	BRESTOVÁ	4:30h
	SALATÍN	5:15h
	BANÍKOVSKÉ SEDLO	7:15h

←

TANAP

	HUTY	0:45h
	OBLAZY	1:35h
	KVAČIANSKA DOLINA	
	ÚSTIE	2:25h

→

TANAP

	ZUBEREC	1:00h
---	---------	-------

←

6

Spet kafe pavza.



Sva dobila še obiske.



Se je Latvijski turist ponudil, da naju fotografira. Se nikoli ne braniva take ponudbe.



Ob tem jezeru pa midva bivava. Je pa umetno jezero. Imenuje se Liptovska Mara.





Slovaška ima ogromno toplic. Če dobro pogledaš, ali pa povečaš fotko, se vidijo tobogani Bešenove.





# BEŠEŇOVÁ

P 1,2 X P 3,4,5 P BUS RECEPCIA

P 3,4,5  
VSTUP  
ENTRY 2,3





**MOTÝLIA ZÁHRADA**  
V LIPTOV ARÉNE TATRALANDIA

AMADA GOULDOVA  
TUNEL ODVAHY  
10 TERÁRIJ

SKVELÉ NOVINKY

1.6. - 15.9.2016

www.motyliazahrada.sk

Prohibited parking sign (P with a red circle and slash)

Blue arrow sign pointing right

Parking sign (P)

Parking sign (P)

BESENOV



Rent a bike: pokrivajo pa kolesa s takim tankim polivinilom, da ne veš, a se šalijo.





Pa še skok v Tatrlandijo. V bližini je tudi park Tatrapolis, ki je različica Minimundusa.







Stavba je kopija prave hiše in v njej je vse obrnjeno na glavo.









Da pa le ne bi bilo vse tako enostavno, so tla nagnjena za 12 stopinj in ko se sprehajaš po hiši, se počutiš kot bi bil pijan. Se zelo trudiš hoditi naravnost, pa ne gre. Smeh zagotovljen.











Moja mukica ...





Na ogled sta tudi letalo in helikopter.



















Pa še cenik, če si zaželiš polet s  
helikopterjem.

**HELIPORT**  
Liptov

# CENNÍK LETOV

<b>8</b> minút	Doba trvania <b>LETU</b>	<b>100 €</b> /max. 3 osoby
<b>10</b> minút	Doba trvania <b>LETU</b>	<b>130 €</b> /max. 3 osoby
<b>15</b> minút	Doba trvania <b>LETU</b>	<b>195 €</b> /max. 3 osoby
<b>30</b> minút	Doba trvania <b>LETU</b>	<b>390 €</b> /max. 3 osoby

+421 917 17 17 11  
www.heliportliptov.sk

Se nadaljuje ...